

„Ganz schön tief“

Inspektion Abwurfschacht Kalkwerk Steyrling

Informationen zum Projekt: Ing Christoph Hofstadler +43 (664) 8255267

Auftraggeber



Aufgabenstellung war die vollständige und lagerichtige Inspektion eines Abwurfschachtes.

Mit besonderem Augenmerk auf Anpackungen und Schäden an der Schachtwand aus Fels sowie die Darstellung des Schachtes als 3D Modell um senkrechte Abweichungen darzustellen.

- **Schachttiefe 168m**
- **Schachtdurchmesser 3,75m**
- **Schachtmaterial in Fels gebohrt**



„ist der Schacht auch noch so tief -
beim QUABUS Bär da geht nix schief“

Inspektionssystem

IBAK, 3D Scanner-Panorama SI, zur bildlichen und geometrischen Darstellung mit Adaption eines extra langen Kabels und innovativer Schachtzentrierung.

Baudurchführung

Der Scanner wurde über entsprechende Umlenkrollen mittig in den Schacht eingebracht und bis auf den Schachtboden abgelassen. Beim Herausziehen wurde der Scann und die Messung durchgeführt und elektronisch gespeichert.

Um, die aufgrund der großen Tiefe von 168 m auftretenden Pendelbewegungen des Scanners zu vermeiden, wurde von QUABUS ein eigens konstruierter Zentrieradapter gebaut. Somit befand sich der Scanner immer genau in der Mitte des Schachtes und lieferte perfekte Ergebnisse.

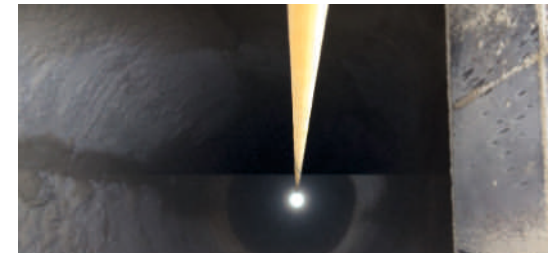
Durch unser Know-How und die gute Zusammenarbeit vor Ort, konnte die Inspektion und Dokumentation in wenigen Stunden, zur vollsten Zufriedenheit des Auftraggebers, erledigt werden.

Technische Daten:

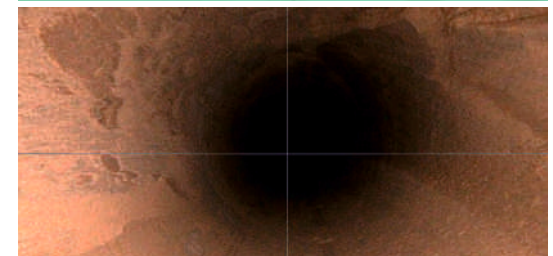
Ø Schacht:	3,75 m
Schachttiefe:	168,0 m
Dauer der Arbeit:	5 Std



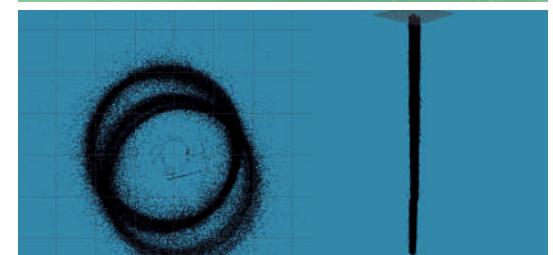
Baustelleneinrichtung



Schachtscan, Anfang



Schachtscan



3D Punktwolke, Schnitt, Ansicht